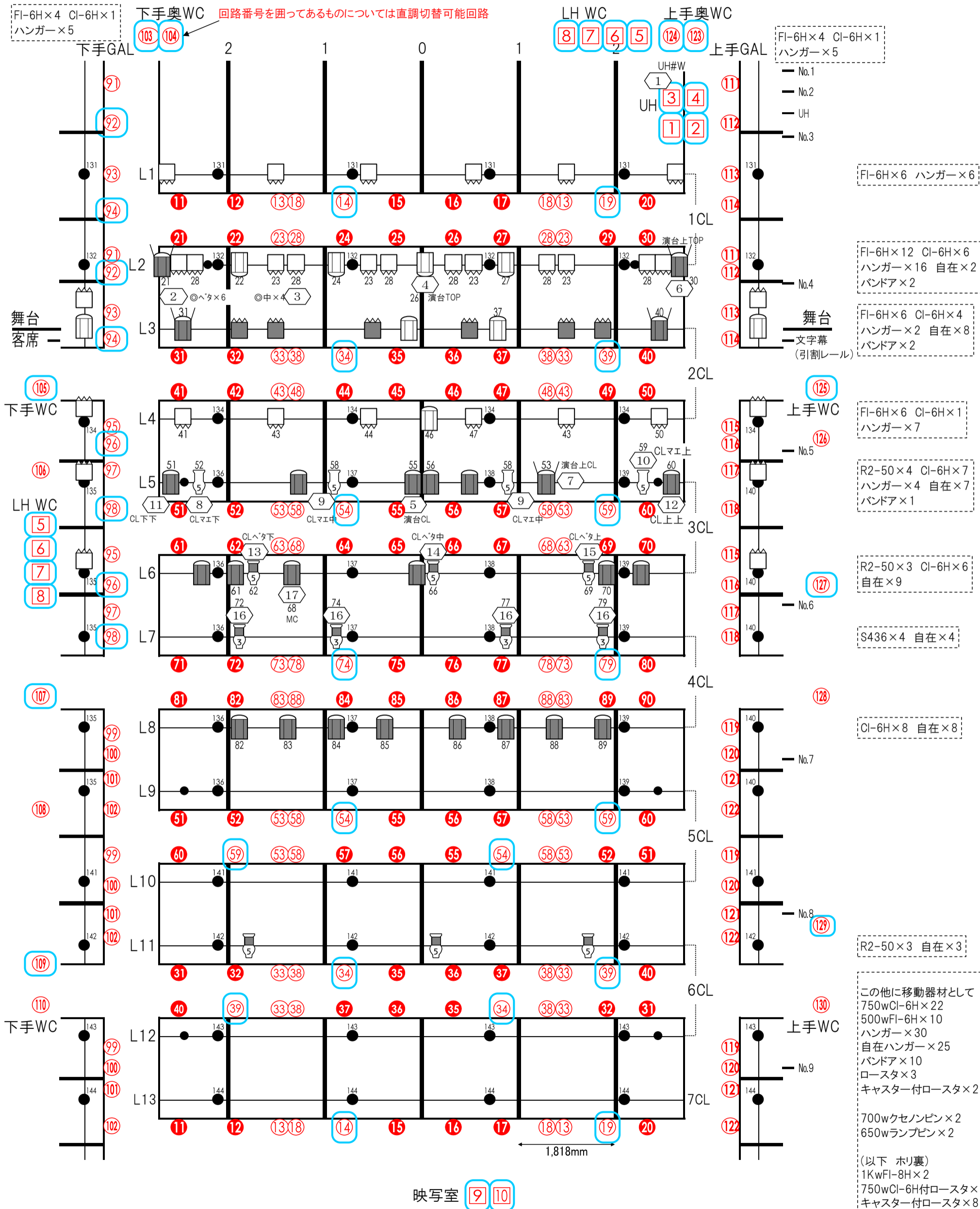


長野県伊那文化会館 小ホール
キャットウォーク照明基本吊込図 および 負荷回路概要図

2021/04/01現在
TEL 0265-73-8822
FAX 0265-73-8599
https://inabun.jp/

- 凡例
- 500w FI-6H×38
 - ◡ 750w ECR2-50C×10
 - 5 C型30Aコンセント
 - ◡ 自在ハンガー付
 - ◡ 750w CI-6H×34
 - ◡ 575w SourceFour36×4
 - 123 C型20Aコンセント(30A調光器)
 - 客電(110V500W)&非常灯
 - 6 基本仕込みCH No.
 - 20 C型20Aコンセント(20A調光器)
 - ※中の数字はDIMMER(兼DMX) No.



—おことわり—
※A4でプリントアウトしてほぼ1/100縮尺になりますが、
この図面はEXCELで作っていますので、CADソフトのような精度までではありません。
※FC、WCの負荷回路については、同番号で2ヶ口で出ています。

この他に移動器材として
750wCI-6H×22
500wFI-6H×10
ハンガー×30
自在ハンガー×25
バンドア×10
ロースタ×3
キャスト付ロースタ×2

700wクセノンピン×2
650wランプピン×2

(以下 ホリ裏)
1kwFI-8H×2
750wCI-6H付ロースタ×8
キャスト付ロースタ×8
ベース×10