

長野県伊那文化会館 小ホール
 キャットウォーク照明基本吊込図 および 負荷回路概要図

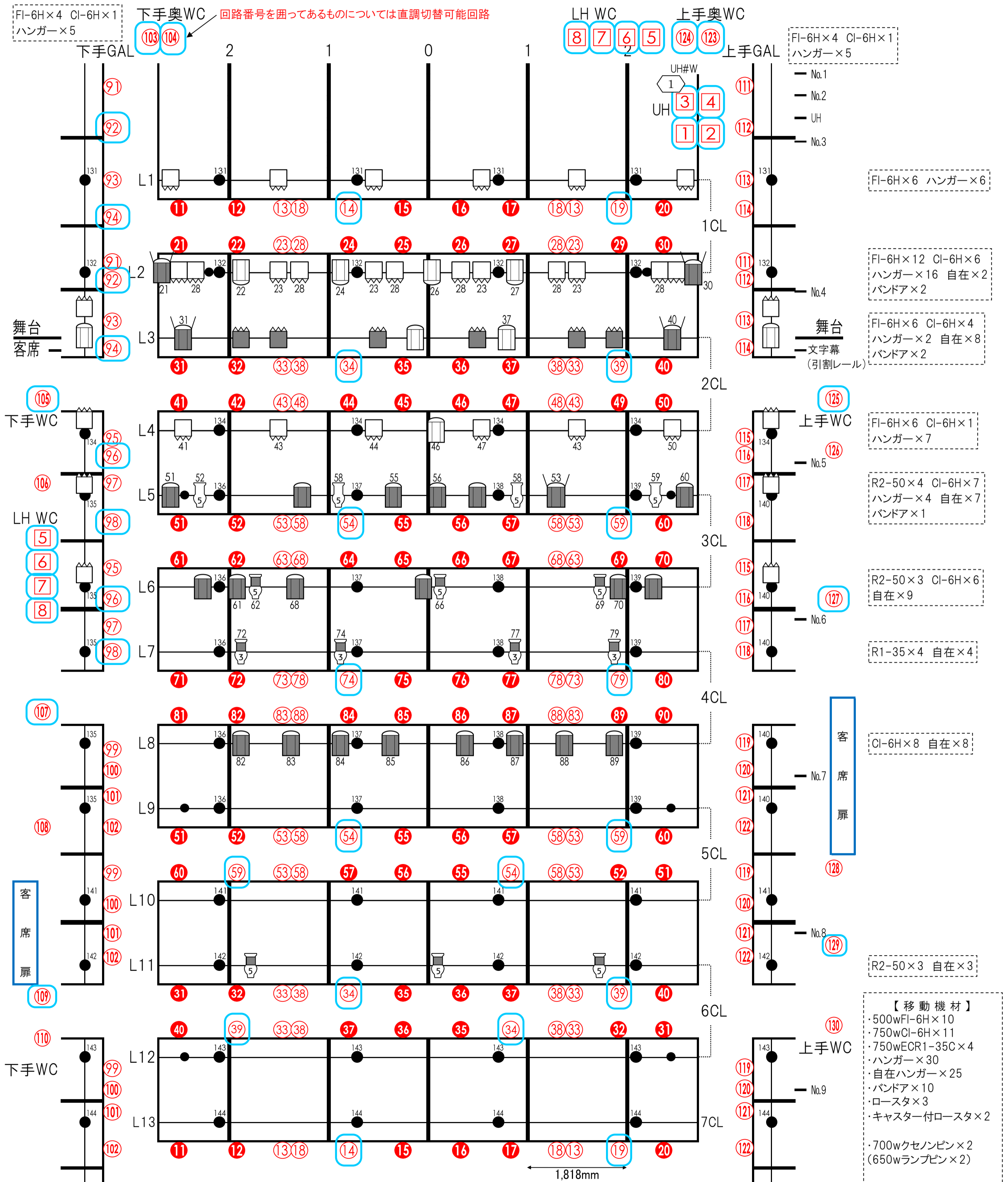
2024 (R6)/04/01現在

TEL 0265-73-8822

FAX 0265-73-8599

https://inabun.jp/

- 凡例
- 500w FI-6H x 38
 - 750w ECR2-50C x 10
 - C型30Aコンセント
 - 自在ハンガー付
 - 750w CI-6H x 34
 - 750w ECR1-35C x 4
 - C型20Aコンセント(30A調光器)
 - 客電(110V500W)&非常灯
 - 基本仕込みCH No.
 - C型20Aコンセント(20A調光器)
※中の数字はDIMMER(兼DMX) No.



—おことわり—
 ※A4でプリントアウトしてはぼ1/100縮尺になりますが、
 この図面はEXCELで作っていますので、CADソフトのような精度まではありません。
 ※FC、WCの負荷回路については、同番号で2ヶ口で出ています。

映写室 9 10